

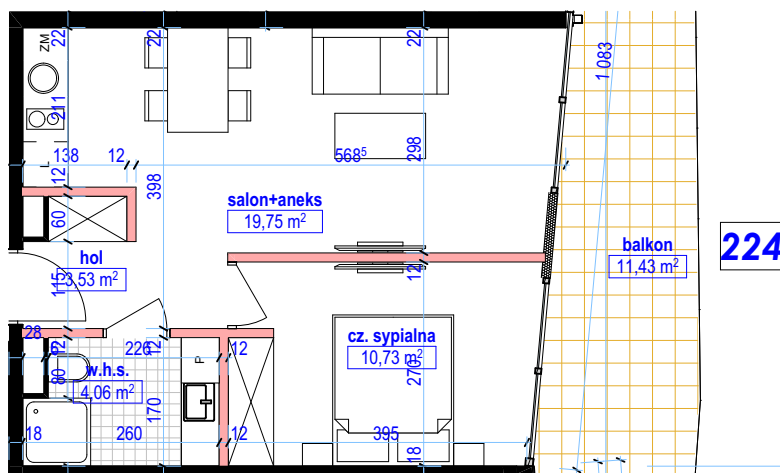
VIDOK

APARTAMENTY

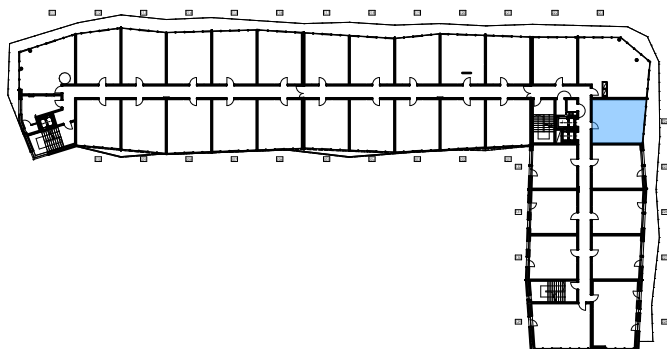
BUDYNEK HOTELOWY PRZY UL. SIELSKIEJ/LOTNICZEJ W OLSZTYNIE NA DZIAŁCE NR 294 OBR. 45

KONDYGNACJA: PIĘTRO I

APARTAMENT NR 224



PROPOZYCJA ARANŻACJI



ZESTAWIENIE P.U. POMIESZCZEŃ

nazwa pomieszczenia	powierzchnia m ²
cz. sypialna	10,73
hol	3,53
salon+aneks	19,75
w.h.s.	4,06

39,50 m²

SCHEMAT KONDYGNACJI

POWIERZCHNIA WEWNĘTRZNA LOKALU

UWAGA: Wymiary pomieszczeń podane w stanie surowym • Niniejsza karta katalogowa została opracowana na podstawie projektu architektoniczno-budowlanego • Przedstawione wyposażenie i stolarka drzwiowa wewnętrzna stanowi rozwiązanie poglądowe i nie jest przedmiotem umowy • W toku opracowania wielobranżowego projektu technicznego mogą nastąpić zmiany w stosunku do informacji zawartych w karcie katalogowej • Powierzchnia lokalu podana zgodnie z normą PN-ISO 9836:2015 może ulec zmianie po realizacji obiektu • Rzut stanowi rysunek poglądowy, szczegółowe rozwiązania architektoniczne i konstrukcyjne zawarte będą w wielobranżowym projekcie technicznym.